

Habitatmapping

Onderzoek naar relaties tussen abiotische en biotische factoren in het subtidale deel van de Westerschelde

Ir. Yves Plancke (MOW - Waterbouwkundig Laboratorium)

Dr. Tom Ysebaert (NIOO-CEME)

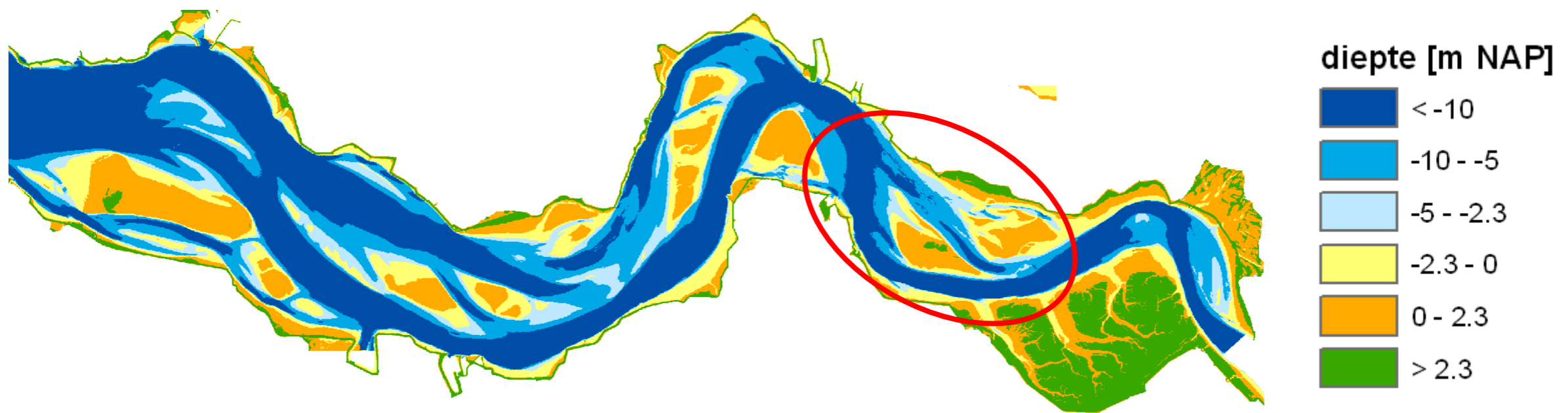
en anderen



Scheldesymposium, 23 juni 2011

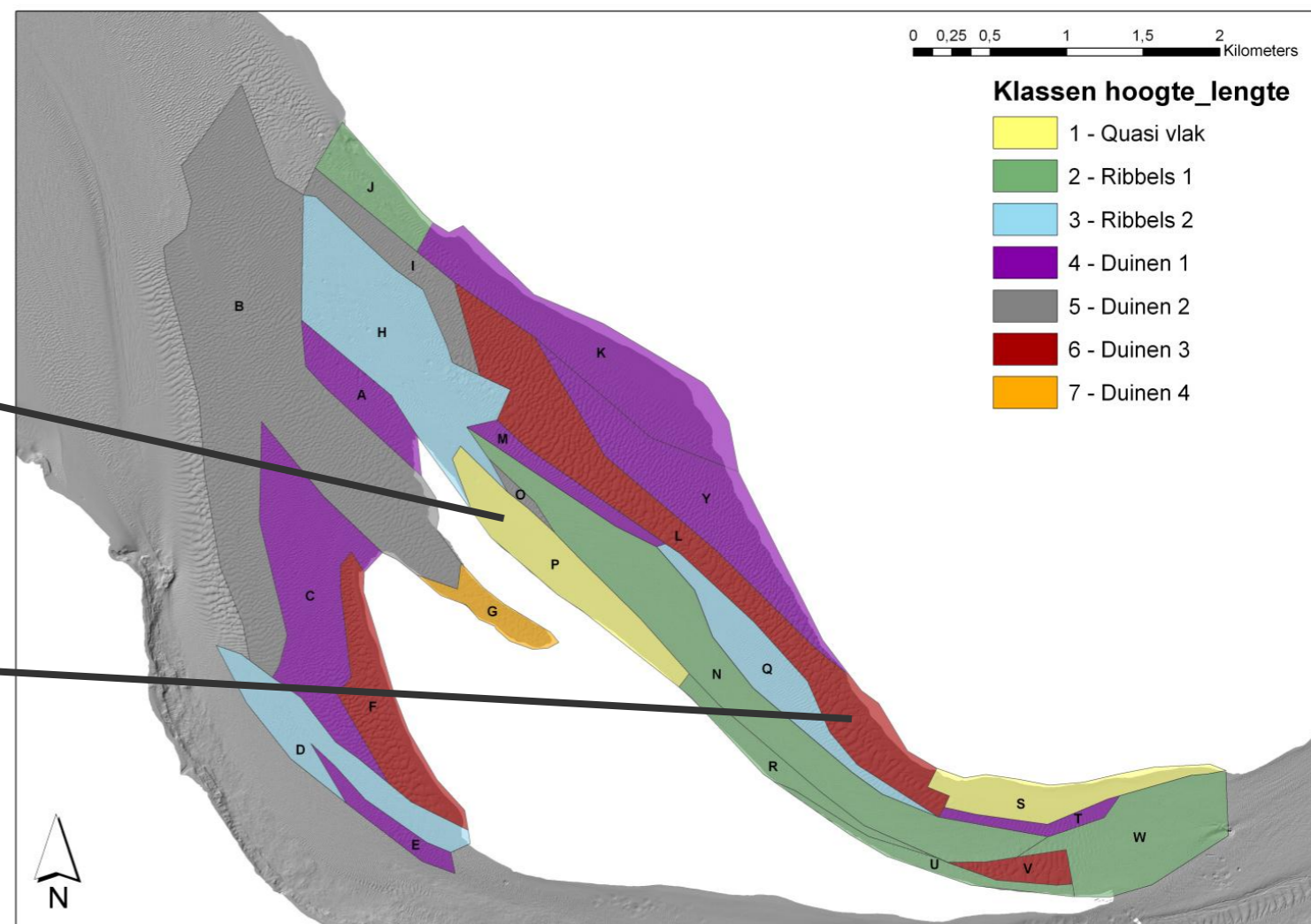
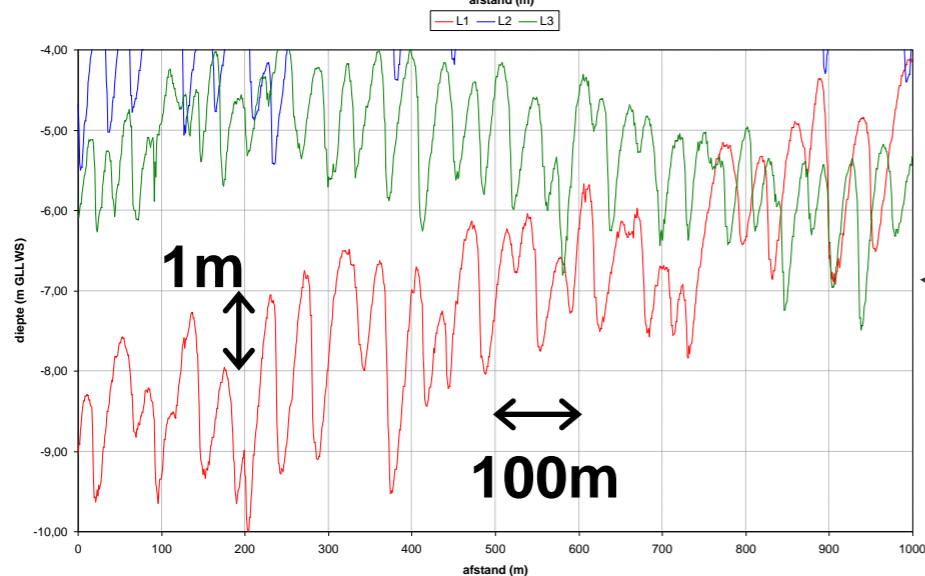
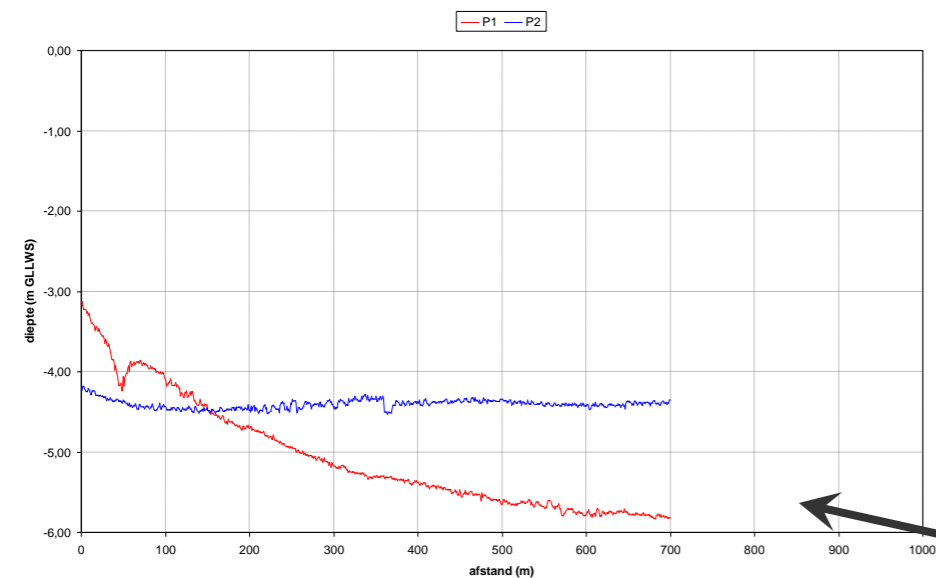
Beleids- en onderzoeksvragen

- Streefbeeld LTV: laagdynamische ondiepwater- en intergetijdengebieden = ecologische interessant
- Welke relaties bestaan er tussen de abiotische en biotische parameters in het subtidale gebied van de Westerschelde?
- Doel = classificatie van het subtidale gebied volgens ecologische waarde
- Optimaal gebruik maken van beschikbare data (stortproeven nabij Plaat van Walsoorden): bathymetrie (multibeam echo-soundings) en bodemdieren



Resultaten bodemvormen

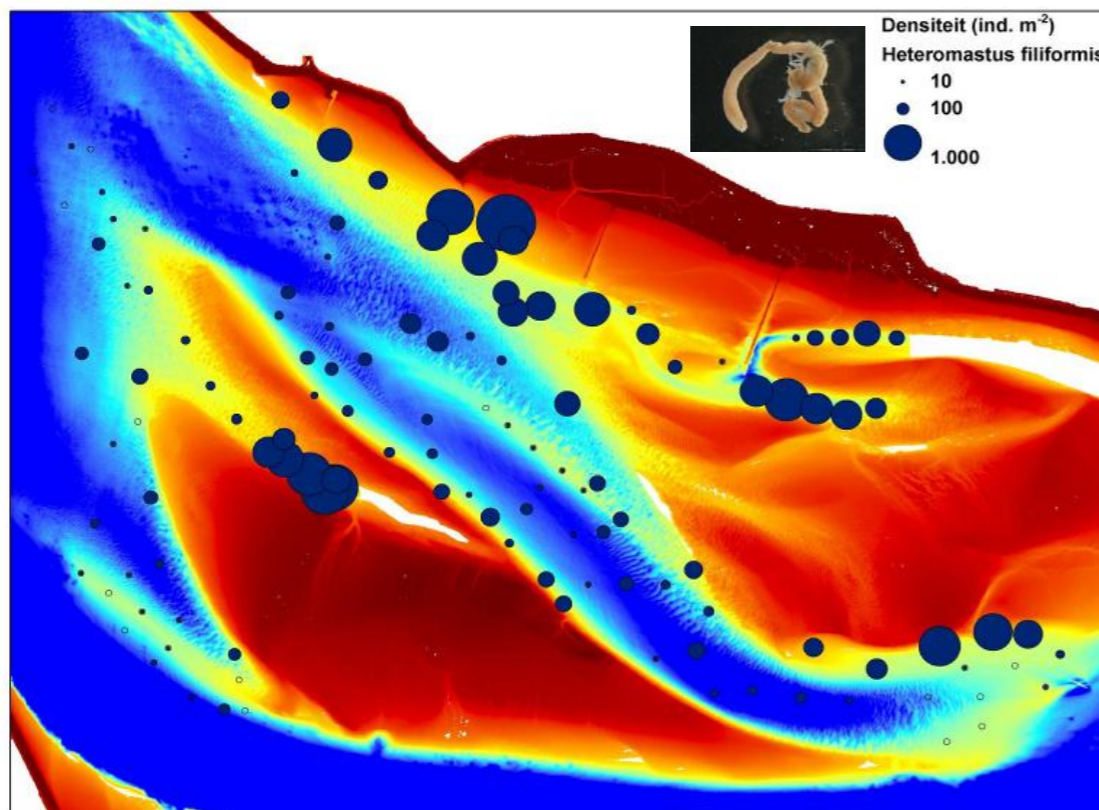
- Grote variatie in studiegebied: quasi vlak tot duinen (2m hoog, 50m lang)
- Seizoenale variatie: winter ↔ zomer



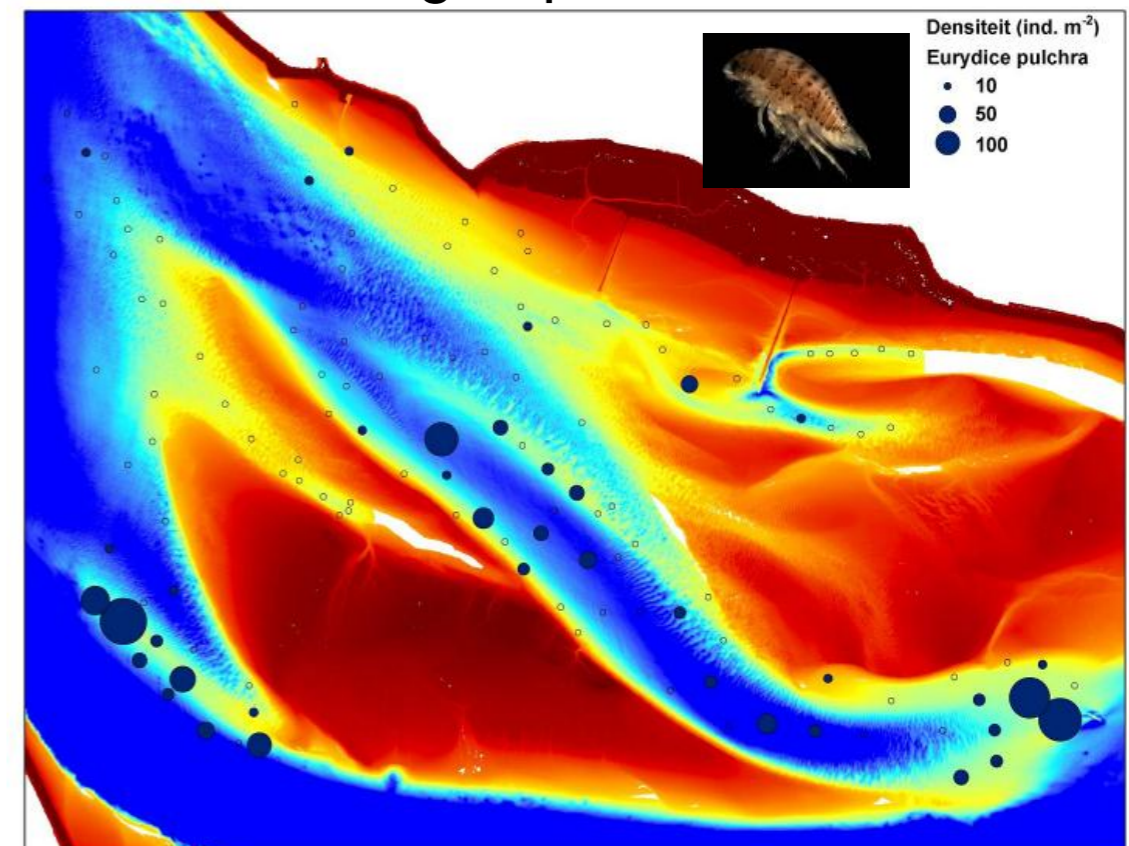
Resultaten bodemdieren

- Bemonstering op basis van klassen volgens bodemvormen
- Grote ruimtelijke variatie in studiegebied
- Grote variatie tussen verschillende soorten

Rode draadworm

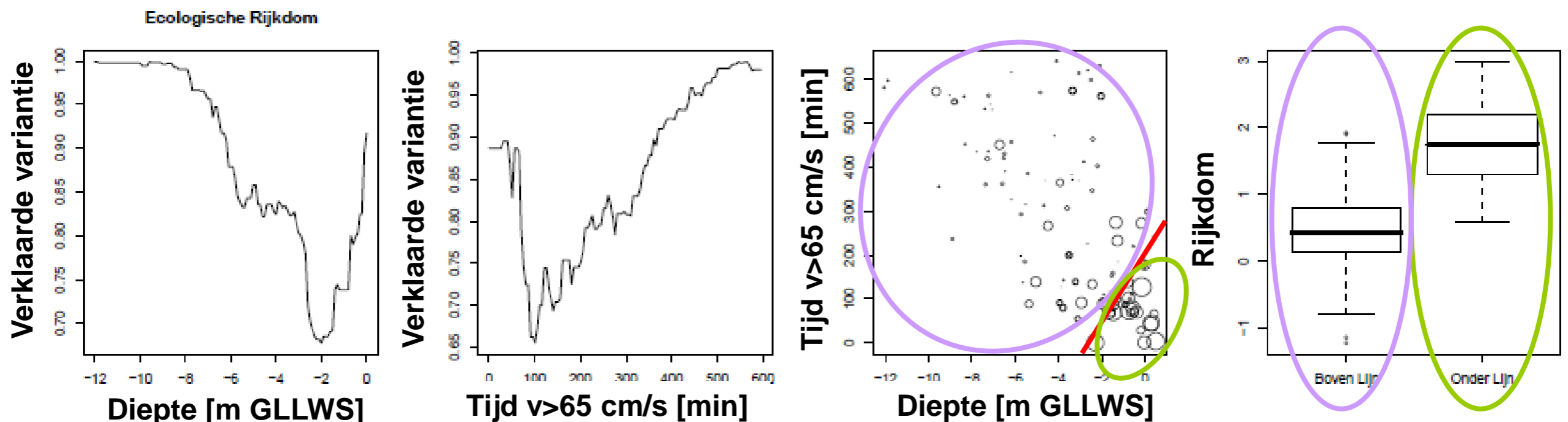


Agaatpissebed



Relatie abiotiek - biotiek

- Responscurven: welke omgevingsfactoren verklaren het best de waargenomen variatie in “ecologische rijkdom”
- Omgevingsfactoren: diepte, maximale stroomsnelheid, duur dat stroomsnelheid bepaalde grens overschrijdt, korrelgrootte
- Ecologische rijkdom: totale densiteit, totale biomassa, soortenrijkdom

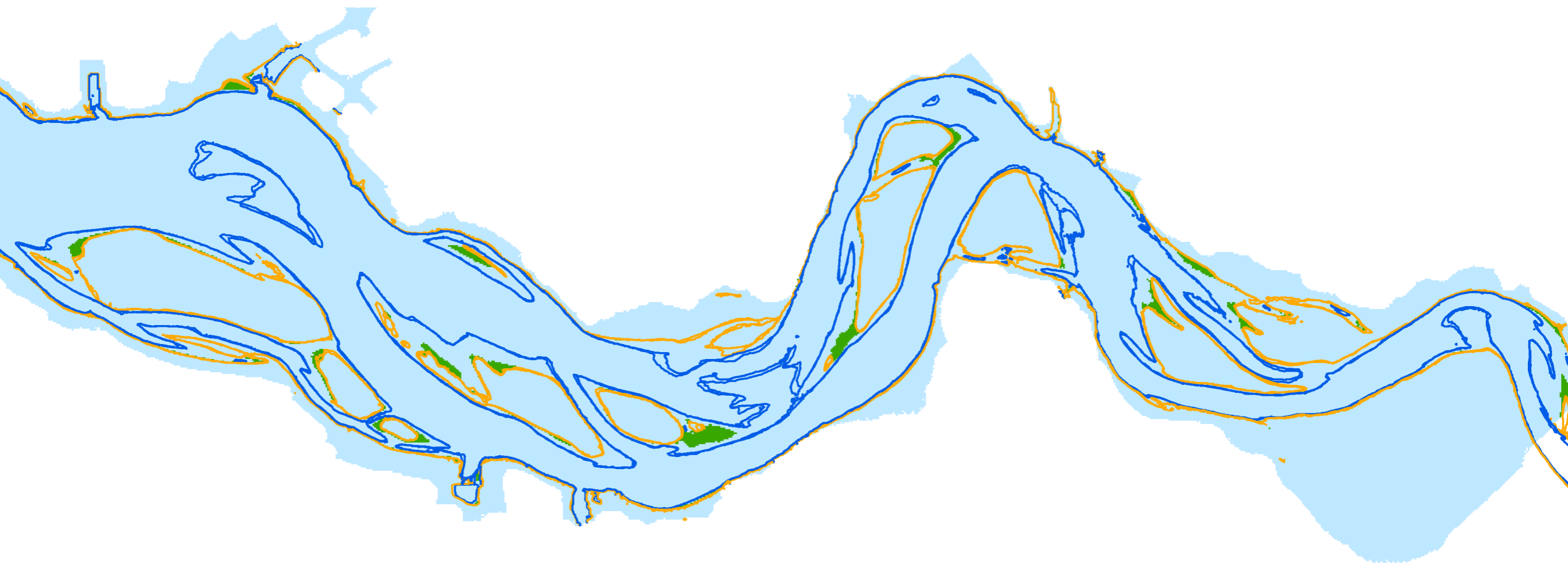


Conclusies

- Grote variatie in abiotische en biotische karakteristieken
- Geen éénduidige relatie waterbeweging – bodemvormen
- Relatie tussen eb- of vloeddominantie stroming en asymmetrie bodemvormen
- Onderscheid in “ecologische rijkdom” op basis van diepte en tijdsduur dat stroomsnelheid > 65 cm/s

Aanbevelingen

- Validatie voor andere gebieden in Schelde-estuarium: Westerschelde + Zeeschelde
- Toepasbaarheid in het intergetijdengebied



Meer informatie:

Ir. Yves Plancke

Yves.Plancke@mow.vlaanderen.be

Waterbouwkundig Laboratorium

Berchemlei 115

2140 - Antwerpen

Voor meer informatie, nodig ik jullie uit bij de POSTER!